



VYSVĚTLIVKY:

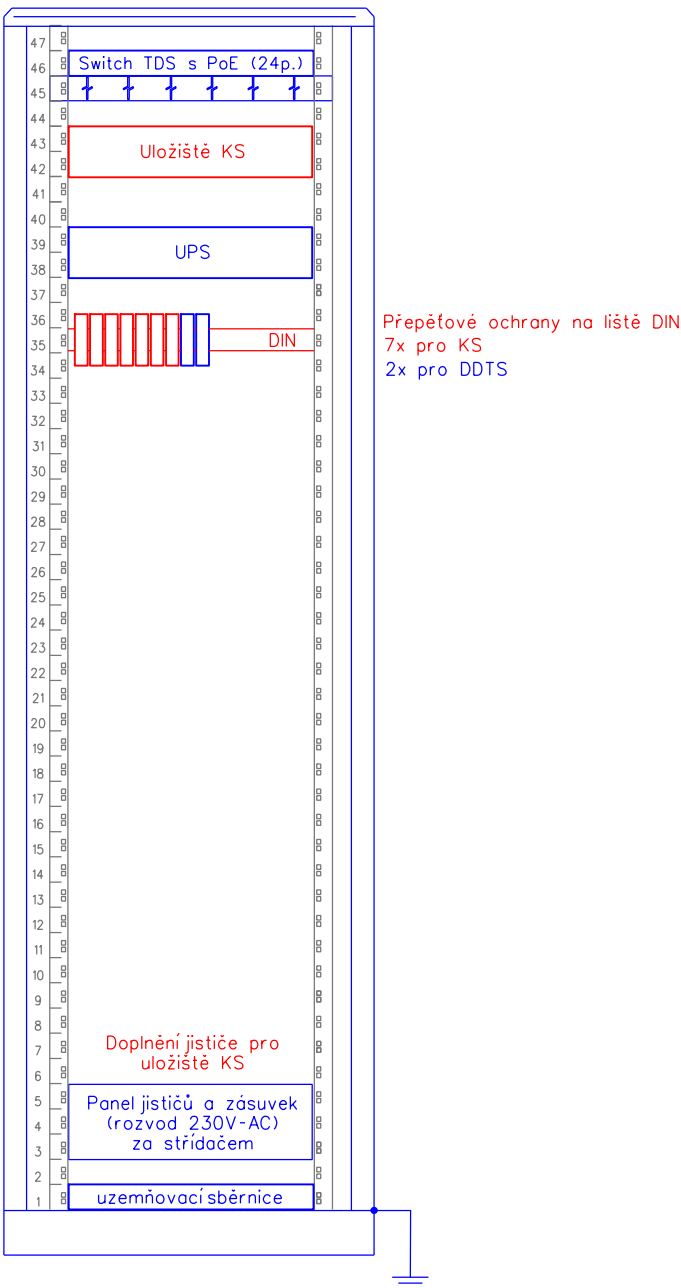
-  PEVNÁ IP KAMERA V KRYTU
(VNĚJŠÍ PŘEVODNÍK)
-  PEVNÁ IP KAMERA TYPU DOME
(VNITŘNÍ PŘEVODNÍK)

--- LAM TWIN FTP

VYSVĚTLIVKY:

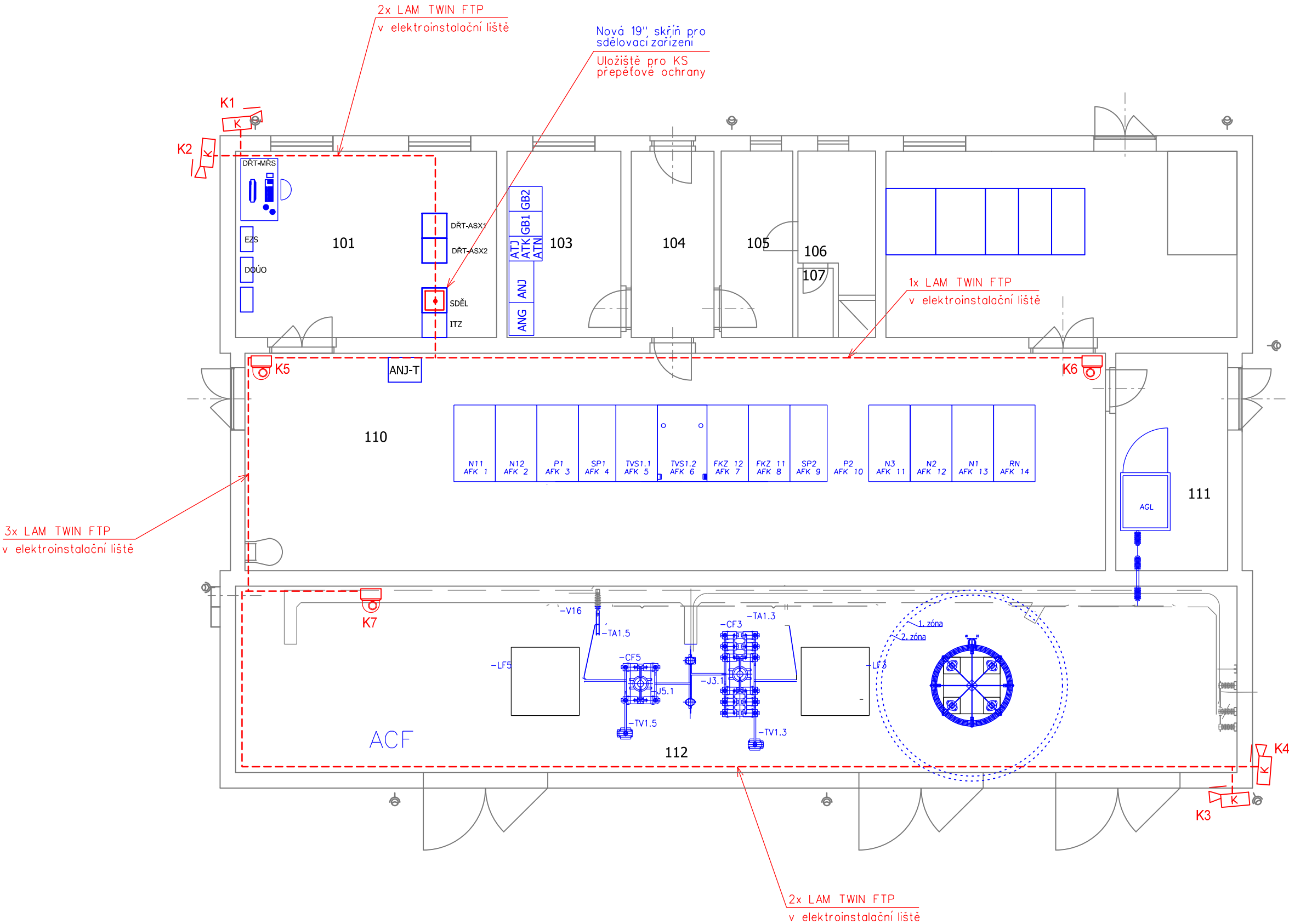
- ČERVENĚ - Zařízení vybudovaná nebo přemísťovaná v rámci tohoto PS
- MODŘE - Zařízení vybudovaná v rámci jiných PS a SO
- ŠEDĚ - Zařízení vybudovaná v rámci jiných SO

OBSAZENÍ 19" SKŘÍŇE



TABULKA MÍSTNOSTÍ:

Č.M.	NAZEV MÍSTNOSTI	M ²	PODLAHY	POVRCHY	POZNÁMKA
101	DOZORNA	28,70	ZDVOUENÁ PODLAHA TYPU STROJTEK+ANTISTAT. PVC	OMITKA VC HLADKA MALBA PRIMALEX BILY	
103	AKUMULATOROVNA	13,10	BETONOVÁ MAZANINA+ BEZPRAŠNÝ NATĚR	OMITKA VC HLADKA MALBA PRIMALEX BILY	
104	ZADVEŘI	9,10	KERAMICKÁ DLAŽBA+SOHL	OMITKA VC HLADKA MALBA PRIMALEX BILY	
105	SATNA	8,10	KERAMICKÁ DLAŽBA+SOHL	OMITKA VC HLADKA MALBA PRIMALEX BILY	
106	UMYVÁRNA	6,70	KERAMICKÁ DLAŽBA+SOHL	OMITKA VC HLADKA MALBA PRIMALEX BILY	KER. OBKLAD V=2000
107	WC	1,40	KERAMICKÁ DLAŽBA+SOHL	OMITKA VC HLADKA MALBA PRIMALEX BILY	KER. OBKLAD V=2000
108	ARCHIV	12,00	BETONOVÁ MAZANINA+ BEZPRAŠNÝ NATĚR	OMITKA VC HLADKA MALBA PRIMALEX BILY	
109	OLNA	25,70	BETONOVÁ MAZANINA+ BEZPRAŠNÝ NATĚR	OMITKA VC HLADKA MALBA PRIMALEX BILY	
110	ROZVODNA 2TKV	109,30	BETONOVÁ MAZANINA+ BEZPRAŠNÝ NATĚR	OMITKA VC HLADKA MALBA PRIMALEX BILY	ZAKRYTÍ KANÁLŮ ŽEBROV. PLECHEM TL.SMM+NATĚR
111	MÍSTNOST REGULATORU	14,70	BETONOVÁ MAZANINA+ BEZPRAŠNÝ NATĚR	OMITKA VC HLADKA MALBA PRIMALEX BILY	ZAKRYTÍ KANÁLŮ ŽEBROV. PLECHEM TL.SMM+NATĚR
112	MÍSTNOST ACF 2	108,80	BETONOVÁ MAZANINA+ BEZPRAŠNÝ NATĚR	OMITKA VC HLADKA MALBA PRIMALEX BILY	ZAKRYTÍ KANÁLŮ ŽEBROV. PLECHEM TL.SMM+NATĚR



⇐ KLÁŠTEREC NAD OHŘÍ ————— KOLEJISTĚ ————— KADAŇ PRUNÉŘOV ⇒





ČISTOPIS

VÝŠKOVÝ SYSTÉM BpV SOUŘADNICOVÝ SYSTÉM S-JTSK

Číslo změny:	Obsah změny:	Datum změny:
01	-	-
02	-	-
03	-	-

Objednatel:	SŽDC, s.o. Dlážděná 1003/7, 110 00 Praha 1 tel.: +420 222 335 777 e-mail: szdc@szdc.cz
-------------	---

Generální projektant:	SUDOP PRAHA a.s. Olšanská 1a, 130 80 Praha 3 tel.: +420 267 094 111 e-mail: praha@sudop.cz	Hlavní inženýr projektu: ING. MARTIN RAIBR Garant profese: -
-----------------------	---	---

Středisko:			
ELEKTROTECHNIKY, TRAKCE, SDĚLOVACÍ A ZABEZPEČOVACÍ TECHNIKY			
Vedoucí střediska:	Odpovědný projektant SO, IO, PS:	Vypracoval:	Kontroloval:
			
ING. MARTIN RAIBR	ING. MICHAL DROZD	ING. MICHAL DROZD	ING. PETR POUPA

Název akce:	Číslo smlouvy:	
ELEKTRIZACE TRATI KADAŇ PRUNÉŘOV - KADAŇ	16-333.208	
	Projektový stupeň:	
	DSP	
	Část:	Datum:
ŽELEZNIČNÍ SDĚLOVACÍ ZAŘÍZENÍ	11/2017	
ELEKTRICKÁ POŽÁRNÍ A ZABEZPEČOVACÍ SIGNALIZACE (EPS, EZS)	Číslo části:	
PS 2006 KADAŇ - KADAŇ PRUNÉŘOV, KAMEROVÝ SYSTÉM	D.2.4.1	
Název přílohy:	Měřítko:	Počet formátů:
	1:100	4x A4
	Číslo přílohy:	7
UMÍSTĚNÍ ZAŘÍZENÍ V TT KADAŇ		